

Scheda LXV

IL CALAMARO

Vietri sul Mare	'u calamàrè [u kala'marə] (plur. 'i calàmarè [i kala'marə]) / 'u calamariéllè [u kalama'rjellə]
Cetara	'o calamàrè [o kala'marə] / 'o calamariéllè [o kalama'rjellə]
Maiori	'o calamàrè [o kala'marə] / 'o calamariéllè [o kalama'rjellə] / 'o capucchiéllè [kapuk'kjellə] ⁹⁴
Minori	'o calamàrè [o kala'marə] (plur. 'e ccalàmarè [e kkala'marə]) / 'o calamariéllè [o kalama'rjellə]
Amalfi	'o calamàrè [o kala'marə] / 'o calamariéllè [o kalama'rjellə]
Furore	'o calamàrè [o kala'marə]
Praiano	'u calamàrè [u kala'marə] (plur. 'i calamàrè [i kala'marə]) / 'u calamariéllè [u kalama'rjellə] (plur. 'i calamariéllè [i kalama'rjellə])
Piano di Sorrento	'o calamàrè [o kala'marə] (plur. 'e calamàrè [e kala'marə])
Capri	'u calamàrè [u kala'marə] (plur. 'i calamàrè [i kala'marə]) / 'u calamariéllè [u kalama'rjellə]

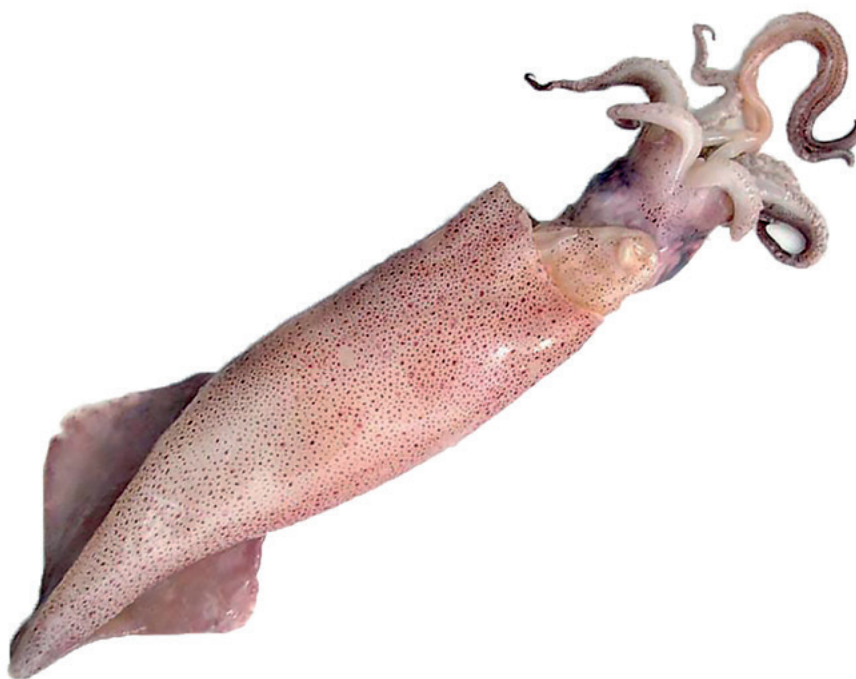
Descrizione:

mollusco marino cefalopode, abitante i fondali sabbiosi delle aree litorali, dotato di corpo snello e allungato, munito di due pinne laterali a guisa di alette triangolari, conchiglia interna cornea simile ad una penna e dieci tentacoli (www.treccani.it; www.garzantilingustica.it).

Etimologia:

calamàrè [kala'marə]: voce dialettale di *calamaio*, derivante dal latino *calamarius* “ciò che si riferisce alla penna (*calāmus*)” (Devoto 1985: 60), per

⁹⁴ Un'altra tipologia di piccolo calamaro segnalato nel corso delle inchieste sul campo effettuate a Maiori è 'o capucchiéllè [o kapuk'kjellə].



Il calamaro

estensione forma che rispecchia lo scheletro del mollusco, ma anche il colore del liquido che contiene in sé, pari a quello dell'«inchiostro della penna» (D'Ascoli 1993: 131). Il lemma presenta il trattamento centro-meridionale della terminazione *-ariu* in *-aro*;

calamariéllë [kalama'rijellə]: forma diminutivale di **calamàrë** [kala'marə] tramite l'aggiunta del suffisso *-iéllë*;

capucchiéllë [kapuk'kjellə]: esito diminutivale di **càpë** ['kapə] (dal latino *cāput* [Devoto 1985: 65; www.treccani.it; www.garzantilinguistica.it]) mediante il doppio suffisso *-cchi* e *-iéllë*.

Fono-morfologia:

calamàrë [kala'marə] / **calamariéllë** [kalama'rijellə]: esiti, di cui quello diminutivale interessato da dittongamento metafonetico *-è- > -ié-*, contraddistinti da centralizzazione della vocale atona finale;

capucchiéllë [kapuk'kjellə]: voce caratterizzata da dittongazione metafonetica *-è- > -ié-* e da riduzione ad indistinta /ə/ della vocale postonica finale.