

Scheda LXXIII

IL CERRO

| | |
|-------------------|---|
| Vietri sul Mare | 'u cërrëzzùllë [u fərrət'tsullə] / (plur. 'i cërrëzzùllë [i fərrət'tsullə]) |
| Cetara | 'o cërrëzzùllë [o fərrət'tsullə] |
| Maiori | 'o ciérrë [o 'ʃjerrə] (plur. 'e cciérrë [e t'ʃjerrə]) |
| Minori | 'o ciérrë [o 'ʃjerrə] (plur. 'e cciérrë [e t'ʃjerrə]) |
| Amalfi | 'o ciérrë [o 'ʃjerrə] |
| Furore | 'o ciérrë [o 'ʃjerrə] |
| Praiano | 'u ciérrë [u 'ʃjerrə] (plur. 'i ciérrë [i 'ʃjerrə]) / 'u cërrëzzùllë [u fərrət'tsullə] (plur. 'i cërrëzzùllë [i fərrət'tsullə]) |
| Piano di Sorrento | 'o ciérrë [o 'ʃjerrə] (plur. 'e ciérrë [e 'ʃjerrə]) / 'o rëtünnë [o rə'tunnə] |
| Capri | 'u ciérrë [u 'ʃjerrə] ⁹⁹ |

Descrizione:

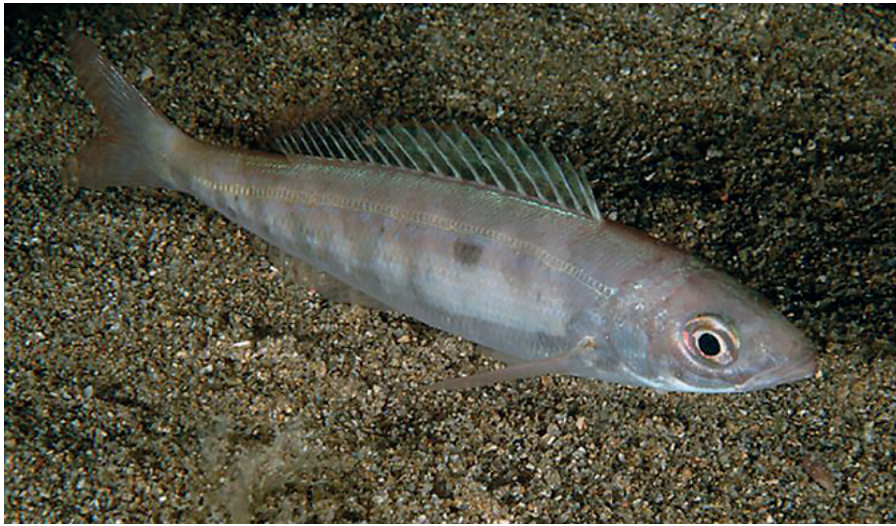
piccolo pesce di colore chiaro e lucente (*smaris vulgaris*) (Altamura 1968: 105; 267).

Etimologia:

ciérrë ['ʃjerrə]: termine risalente al latino *cirrus* (D'Ascoli 1993: 196; Altamura 1968: 105);

rëtünnë [rə'tunnə]: voce derivante da latino *rotundus*, proveniente, a sua volta, da *rota* “ruota”, probabilmente per la forma rotonda del pesce.

⁹⁹ Nel lessico marinaresco di Capri il lessema in oggetto non indica una tipologia di pesce, ma un pezzo di lana usato come esca.



Il cerro

Fono-morfologia:

ciérrë ['ʃjerrə] / **cërrëzzùllë** [ʃərrət'tsullə]: la forma primitiva, come quella diminutivale ottenuta per aggiunta del doppio suffisso *-ëzz* e *-ullë*, si caratterizza per lo sviluppo dell'affricata palatale /tʃ/ nella fricativa palato-alveolare /ʃ/, per il dittongamento metafonetico *-è-* > *ié-* e per la centralizzazione della vocale atona finale;

rètùnnë [rə'tunnə]: esito contraddistinto da assimilazione consonantica progressiva *-nd-* > *-nn-* e da centralizzazione della vocale in posizione protonica e di quella in sede postonica finale.